

OLLIN
PROFESSIONAL

КАТАЛОГ
ПРОЦЕДУР



OLLIN
PROFESSIONAL

OLLIN PROFESSIONAL – это мир ярких чувств и эмоций. Специально для вас мы создаем продукты, которые заботятся о волосах, позволяют раскрыть и подчеркнуть красоту, добавить ярких впечатлений. Каталог процедур откроет новые возможности по преобразению и расскажет, как правильно использовать наши продукты для достижения максимального результата.

ОГЛАВЛЕНИЕ

САЛОННЫЕ ПРОЦЕДУРЫ

Бионизация волос	4
Плотность волос	6
Стимуляция роста волос	8
Баланс от корней до кончиков	10
Для сильно поврежденных волос	14
Для увлажнения волос и решения проблемы перхоти	16
Для ухода за ломкими волосами и чувствительной кожей головы	18
Для стимуляции роста волос и решения проблемы выпадения.....	20
Восстановление структуры волос	24
Увеличение объема и плотности волос	26
Восстановление окрашенных, сухих и пористых волос.....	28
SPA-ламинирование	32
Интенсивное восстановление обесцвеченных и осветленных волос	34
Кератиновое восстановление поврежденных и утративших силу волос	36

ПОЛЕЗНЫЕ КОМПОНЕНТЫ

Bionika



Экодермин

Устраняет ощущение дискомфорта кожи головы, нормализуя ее микрофлору.



Растительные экстракты

Насыщают волосы полезными компонентами растительного происхождения.



Липидный комплекс

Восстанавливает защитный слой, обеспечивает целостность всех слоев волоса.



Церамиды

Восстанавливают структуру, защищают и обволакивают поврежденные волосы, способствуют обновлению «цемента» между клетками кутикулы.



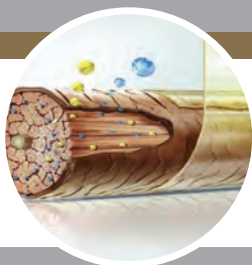
Креатин С-100

Увеличивает объем, сглаживает и выравнивает кутикулу поврежденных волос, увлажняет и защищает кожу.



Аминокислотный комплекс

Обладает ярко выраженными влагоудерживающими свойствами, защищает цвет поврежденных волос, усиливает блеск.



Эластин

Способствует быстрому восстановлению волос, уменьшает набухание волос во время щелочных процессов, защищает от агрессивных компонентов (тиогликоляты, щелочь).



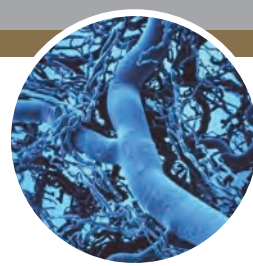
D-пантенол

Увлажнитель длительного действия, утолщает волос, улучшает блеск.



Пептиды

Способствуют укреплению корней волос и ускорению их роста.



Прокапил

Замедляет процесс старения фолликулов, улучшает микроциркуляцию крови в коже головы, что предотвращает выпадение волос и стимулирует их рост.

OLLIN
PROFESSIONAL



БИОНИЗАЦИЯ ВОЛОС

Для защиты и восстановления волос

Благодаря процедуре бионизации происходит глубокое восстановление волос, поврежденных в результате неблагоприятного воздействия внешней среды, механического воздействия, химической обработки, использования нарощенных волос и афрокосичек. Все компоненты имеют в составе особые активные ингредиенты, с помощью которых происходит интенсивное обогащение волос питательными веществами, заполнение пор и выравнивание дефектов. Благодаря использованию дополнительного тепла активные компоненты глубже проникают в структуру волос, сглаживают неровности и шероховатости каждого волоса, придавая ему гладкость и блеск.



В ПРОЦЕДУРЕ ИСПОЛЬЗУЮТСЯ:

1. Шампунь-реконструктор.
2. Энергетическая сыворотка-реконструктор.
3. Интенсивная маска-реконструктор.
4. Мусс-реконструктор.

АКТИВНЫЕ КОМПОНЕНТЫ:

- Церамиды.
- Креатин С-100.
- Липидный комплекс.

ПОШАГОВАЯ ИНСТРУКЦИЯ:

1. Нанести на волосы **Шампунь-реконструктор** оставить на 1–2 мин. Смыть. Подсушить волосы полотенцем. При необходимости повторить.
2. Нанести **Энергетическую сыворотку-реконструктор**. Распределить, постепенно перемещаясь от затылочной к теменной зоне. Тем же способом обработать височно-боковые и фронтально-теменную зоны. Надеть полиэтиленовую шапочку и применить дополнительное тепло (климазон). Время воздействия составляет 5–10 мин (температура 55°C).
3. Не смывая сыворотку, нанести на волосы **Интенсивную маску-реконструктор**. Время воздействия – 5–10 мин. По истечении этого времени смыть маску водой. Подсушить волосы полотенцем.
4. Отступив от прикорневой зоны, равномерно распределить **Мусс-реконструктор** по всей длине волос. Не смывать. Высушить волосы, придавая им нужную форму.

РЕЗУЛЬТАТ:

- волосы восстанавливаются и обогащаются питательными веществами,
- увлажняются и питаются,
- предотвращается сечение волос,
- они приобретают гладкость и блеск.

Процедура выполняется в салоне
1 раз в неделю в течение месяца.

Частота профилактики зависит от состояния волос.

ДЛЯ ДОМАШНЕГО ИСПОЛЬЗОВАНИЯ:

1. Шампунь-реконструктор.
2. Интенсивная маска-реконструктор.
3. Мусс-реконструктор.
4. Флюид-реконструктор.

HAIR DENSITY Плотность волос

Процедура придания эластичности и плотности волосам, которым необходимо дополнительное питание. Активные компоненты быстро и эффективно воздействуют на поврежденную структуру волос, тонизируя и наполняя их жизненной силой, что способствует омоложению, возвращают волосам здоровье, эластичность, упругость и блеск. Благодаря использованию дополнительного тепла компоненты продуктов глубже проникают в волосы, сглаживают неровности и шероховатости, возвращают им молодость и энергию.



В ПРОЦЕДУРЕ ИСПОЛЬЗУЮТСЯ:

1. Шампунь «Плотность волос».
2. Энергетическая сыворотка «Плотность волос».
3. Маска «Плотность волос».
4. Несмываемый двухфазный спрей-кондиционер.

АКТИВНЫЕ КОМПОНЕНТЫ:

- Аминокислотный комплекс.
- Эластин.
- D-пантенол.
- Пептиды.

ПОШАГОВАЯ ИНСТРУКЦИЯ:

- 1.** Нанести на волосы **шампунь «Плотность волос»**, оставить на 1–2 мин. Смыть. Подсушить волосы полотенцем. При необходимости повторить.
- 2.** Нанести **энергетическую сыворотку «Плотность волос»**. Распределить, постепенно перемещаясь от затылочной к теменной зоне. Тем же способом обработать височно-боковые и фронтально-теменную зоны. Надеть полиэтиленовую шапочку и применить дополнительное тепло (климазон). Время воздействия составляет 5–10 мин (температура 55°C).
- 3.** Не смывая сыворотку, нанести на волосы **маску «Плотность волос»**. Время воздействия составляет 5–10 мин. По истечении этого времени смыть маску водой. Подсушить волосы полотенцем.
- 4.** Нанести несмываемый **Двухфазный спрей-кондиционер**. Уложить волосы при помощи круглой расчески (брашинга).

РЕЗУЛЬТАТ:

- омоложение волос,
- эластичность,
- упругость,
- блеск.

Процедура выполняется в салоне
1 раз в неделю в течение месяца.

Частота профилактики зависит от состояния волос.

ДЛЯ ДОМАШНЕГО ИСПОЛЬЗОВАНИЯ:

1. Шампунь «Плотность волос».
2. Маска «Плотность волос».
3. Двухфазный спрей-кондиционер.

ANTI HAIR LOSS

Стимуляция роста волос

Комплекс процедур Bionika Anti Hair Loss стимулирует рост волос и предотвращает их чрезмерное выпадение. Используемые компоненты глубоко проникают в структуру волос, насыщая их энергией и силой, способствуя увеличению их жизненного цикла. Комплекс процедур улучшает микроциркуляцию крови в коже головы, замедляет старение фолликулов и стимулирует метаболизм клеток, что придает волосам гладкость, объем, мягкость и блеск. В результате волосы становятся более сильными и устойчивыми к механическому и тепловому воздействию.



В ПРОЦЕДУРЕ ИСПОЛЬЗУЮТСЯ:

1. Шампунь энергетический против выпадения волос.
2. Энергетическая сыворотка против выпадения волос.
3. Интенсивная маска против выпадения волос.
4. Витаминно-энергетический комплекс против выпадения волос.

АКТИВНЫЕ КОМПОНЕНТЫ:

- Прокапил.
- Гидролизованный кератин.
- Налидон.
- Витамины А, В, С, D.
- Растительные экстракты.

ПОШАГОВАЯ ИНСТРУКЦИЯ:

1. Нанести на волосы **Шампунь энергетический против выпадения волос**, оставить на 1–2 мин. Смыть. Подсушить волосы полотенцем. При необходимости повторить.
2. Нанести и распределить **Энергетическую сыворотку против выпадения волос**. Обработать височно-боковые и фронтально-теменную зоны от корней до кончиков. Надеть полиэтиленовую шапочку и применить дополнительное тепло (климазон).
Время воздействия 5–10 мин (температура 55°C).
3. Не смывая сыворотку, нанести на длину волос **Интенсивную маску против выпадения**. Время воздействия составляет 5–10 мин. По истечении этого времени смыть маску водой. Подсушить волосы полотенцем.
4. Нанести на прикорневую зону методом распыления несмываемый **Витаминно-энергетический комплекс против выпадения волос**. Уложить волосы при помощи круглой расчески (брашинга).

РЕЗУЛЬТАТ:

- увеличивается жизненный цикл волос,
- улучшается микроциркуляция кожи головы,
- стимулируется метаболизм клеток,
- придается объем.

Процедура выполняется в салоне
1 раз в неделю в течение 3–4 месяцев.

В качестве профилактики процедура
выполняется 2 раза в год.

ДЛЯ ДОМАШНЕГО ИСПОЛЬЗОВАНИЯ:

1. Шампунь энергетический против выпадения волос.
2. Интенсивная маска против выпадения волос.
3. Витаминно-энергетический комплекс против выпадения волос.

ROOTS TO TIPS BALANCE Баланс от корней до кончиков

Активные компоненты, входящие в состав линейки «Баланс от корней до кончиков», способствуют восстановлению баланса солевых желез, увлажняют и питают волосы по длине, препятствуют сечению волос, а лекарственные травы стимулируют обменные процессы кожи головы. Процедура позволяет устранить сухость и восстановить защитную микрофлору, нормализует процесс клеточного обновления и оказывает антибактериальное действие.



В ПРОЦЕДУРЕ ИСПОЛЬЗУЮТСЯ:

1. Шампунь «Баланс от корней до кончиков».
2. Кондиционер «Баланс от корней до кончиков».
3. Сыворотка «Баланс от корней до кончиков».

АКТИВНЫЕ КОМПОНЕНТЫ:

- Гидроксан СН (гиалуроновая кислота).
- Экодермин.
- Растительные экстракты.
- Липидный комплекс.

ПОШАГОВАЯ ИНСТРУКЦИЯ:

1. Массирующими движениями нанести **шампунь «Баланс от корней до кончиков»** на влажные волосы. Смыть.
2. Нанести **кондиционер «Баланс от корней до кончиков»** на чистые, слегка подсушенные полотенцем волосы. Оставить на 2 мин. Смыть.
3. Нанести энергетическую **сыворотку «Баланс от корней до кончиков»** на чистую кожу головы. Не смывать.

РЕЗУЛЬТАТ:

- восстанавливается баланс солевых желез,
- волосы увлажняются и питаются,
- предотвращается сечение волос,
- восстанавливается защитная микрофлора,
- оказывается антибактериальное действие.

Использовать 2–3 раза в неделю
в течение месяца.

В качестве профилактики процедура
выполняется 1 раз в неделю в течение месяца.
В дальнейшем по необходимости.

ДЛЯ ДОМАШНЕГО ИСПОЛЬЗОВАНИЯ:

1. Шампунь «Баланс от корней до кончиков».
2. Кондиционер «Баланс от корней до кончиков».
3. Энергетическая сыворотка «Баланс от корней до кончиков».

ПОЛЕЗНЫЕ КОМПОНЕНТЫ

FULL FORCE⁺



Масло кокоса

Регенерирует волосы, придает природный блеск, предотвращает ломкость волос.



Антиоксиданты

Защищают волосы от негативного влияния окружающей среды, сохраняя яркость цвета.



Экстракт алоэ

Устраняет причины появления перхоти, насыщает волосы необходимым количеством влаги.



D-пантенол

Увлажнитель длительного действия, утолщает волос, улучшает блеск.



Налидон

Естественный увлажнитель, защищает волосы от дегидратации.



Климбазол

Противоперхотная добавка, бактериостатический агент.



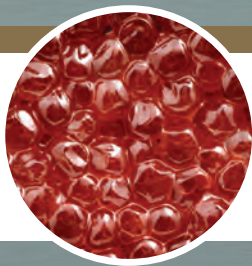
Масло розмарина

Укрепляет волосы, питает, оказывает согревающее и стимулирующее воздействие.



Экстракт канадского кипрея

Обладает успокаивающим действием и антиоксидантными свойствами, снимает покраснение и зуд после окрашивания у людей с чувствительной кожей.



Oliglycan

Нормализует работу сальных желез.



Экстракт бамбука

Поддерживает в норме pH кожи, поддерживает и сохраняет необходимую увлажненность кожных покровов.



OLLIN
PROFESSIONAL

FULL FORCE

Для сильно поврежденных волос

Процедура предназначена для придания природного блеска и предотвращения ломкости волос. Благодаря содержанию в составе продуктов масла кокоса, процедура позволяет надежно защитить волосы и кожу головы от негативного воздействия окружающей среды. Восстанавливает волосы после окрашивания, химической завивки, укладки феном или плойкой. Возвращает к жизни даже самые поврежденные волосы.



В ПРОЦЕДУРЕ ИСПОЛЬЗУЮТСЯ:

1. Интенсивный восстанавливающий шампунь с маслом кокоса.
2. Интенсивная восстанавливающая маска с маслом кокоса.

АКТИВНЫЕ КОМПОНЕНТЫ:

- Масло кокоса.
- Антиоксиданты.

ПОШАГОВАЯ ИНСТРУКЦИЯ:

1. Нанести на влажные волосы **Интенсивный восстанавливающий шампунь с маслом кокоса**. Вспенить, оставить на 2–3 минуты. Смыть.
2. Нанести **Интенсивную восстанавливающую маску с маслом кокоса** на вымытые шампунем волосы. Оставить на 5–10 минут. Смыть.
3. Для усиления эффекта надеть полиэтиленовую шапочку и применить дополнительное тепло (климазон) на 5–10 мин. (температура 55°C).

РЕЗУЛЬТАТ:

- предотвращается вымывание кератина,
- увлажняется кожа головы,
- волосы становятся упругими и шелковистыми,
- приобретают гладкость и мягкость.

FULL FORCE⁺

Процедуру рекомендуется проводить 1–2 раза в неделю до полного восстановления волос.

В качестве профилактики процедура выполняется 1 раз в неделю.

ДЛЯ ДОМАШНЕГО ИСПОЛЬЗОВАНИЯ:

1. Интенсивный восстанавливающий шампунь с маслом кокоса.
2. Интенсивная восстанавливающая маска с маслом кокоса.

FULL FORCE

Для увлажнения волос и решения проблемы перхоти

Процедура позволяет устранить причины появления перхоти, а также насытить волосы необходимым количеством влаги. Алоэ содержит большое количество биологически активных веществ: витамины, минералы, полисахариды и другие вещества, которые способствуют мягкому очищению, интенсивному увлажнению и смягчению волос и кожи головы.

Данная процедура позволит вам в полной мере оценить увлажняющее действие алоэ и избавиться от перхоти.



В ПРОЦЕДУРЕ ИСПОЛЬЗУЮТСЯ:

1. Мусс-пилинг для волос и кожи головы с экстрактом алоэ.
2. Увлажняющий шампунь против перхоти с экстрактом алоэ.
3. Увлажняющая маска с экстрактом алоэ.
4. Тоник против перхоти с экстрактом алоэ.
5. Увлажняющий спрей-кондиционер с экстрактом алоэ.

АКТИВНЫЕ КОМПОНЕНТЫ:

- Экстракт алоэ.
- Налидон.
- Провитамин В5.
- Климбазол.

ПОШАГОВАЯ ИНСТРУКЦИЯ:

1. Нанести по проборам на кожу головы **Мусс-пилинг для волос и кожи головы с экстрактом алоэ**, выполнить массаж в течение 2–3 минут. Смыть.
2. Нанести на влажные волосы **Увлажняющий шампунь против перхоти с экстрактом алоэ**. Вспенить, оставить на 2–3 минуты. Смыть и подсушить волосы полотенцем.
3. Нанести **Увлажняющую маску с экстрактом алоэ** по всей длине волос. Оставить на 5–7 минут, затем смыть.
4. Нанести на кожу головы **Тоник против перхоти с экстрактом алоэ и Увлажняющий спрей-кондиционер** на волосы. Не смывать.

РЕЗУЛЬТАТ:

- нормализуется гидролипидный баланс кожи головы,
- волосы становятся послушными,
- нормализуется работа сальных желез,
- стимулируется кровообращение,
- волосы укрепляются,
- устраняется причина появления перхоти.

FULL FORCE⁺

Процедура проводится каждое 2–3 мытье в течение месяца до полного устранения проблемы с перхотью.

В качестве профилактики процедура выполняется 1 раз в неделю.

ДЛЯ ДОМАШНЕГО ИСПОЛЬЗОВАНИЯ:

1. Увлажняющий шампунь против перхоти с экстрактом алоэ.
2. Тоник против перхоти с экстрактом алоэ.
3. Увлажняющий спрей-кондиционер с экстрактом алоэ.

FULL FORCE

Для ухода за ломкими волосами и чувствительной кожей головы

Бамбук является богатейшим источником кремниевой кислоты, благодаря чему выравнивает кожу, ускоряет заживление и способствует укреплению волос. Современные технологии позволяют эффективно задействовать эти свойства, используя активные компоненты бамбука в качестве ключевых.

Экстракт бамбука содержит полисахариды, аминокислоты и органические кислоты. Высокое содержание кремниевой кислоты способно препятствовать процессам старения. Данная процедура тонизирует, укрепляет волосы, стимулирует их рост, а также защищает кожу головы от сухости, поддерживая оптимальную увлажненность.



В ПРОЦЕДУРЕ ИСПОЛЬЗУЮТСЯ:

1. Пилинг для кожи головы с экстрактом бамбука.
2. Очищающий шампунь с экстрактом бамбука.
3. Маска для волос и кожи головы с экстрактом бамбука.
4. Успокаивающая сыворотка для чувствительной кожи.
5. Крем-кондиционер против ломкости с экстрактом бамбука.

АКТИВНЫЕ КОМПОНЕНТЫ:

- Экстракт бамбука.
- Масло розмарина.
- Экстракт канадского кипрея.
- Oliglycan.

ПОШАГОВАЯ ИНСТРУКЦИЯ:

1. Нанести по проборам на кожу головы **Пилинг с экстрактом бамбука**, выполнить массаж в течении 2–3 минут. Смыть.
2. Массирующими движениями нанести **Очищающий шампунь с экстрактом бамбука** на влажные волосы, вспенить, оставить на 2–3 минуты. Смыть.
3. Нанести **Маску для волос и кожи головы с экстрактом бамбука** на вымытые шампунем волосы от прикорневой зоны до самых кончиков. Оставить на 5–7 минут. Смыть.
4. Нанести на кожу головы **Успокаивающую сыворотку для чувствительной кожи**. На волосы – **Крем-кондиционер против ломкости с экстрактом бамбука**. Не смывать.

РЕЗУЛЬТАТ:

- укрепляются луковицы волос,
- успокаивается чувствительная кожа головы,
- нормализуется работа сальных желез,
- стимулируется кровообращение,
- предотвращаются ломкость и сечение.

FULL FORCE⁺

Процедуру рекомендуется проводить каждое второе или третье мытье в течение 1 месяца.

В качестве профилактики процедура выполняется 1 раз в неделю до полного устранения проблемы.

ДЛЯ ДОМАШНЕГО ИСПОЛЬЗОВАНИЯ:

1. Крем-кондиционер против ломкости.
2. Очищающий шампунь с экстрактом бамбука.
3. Маска для волос и кожи головы с экстрактом бамбука.
4. Успокаивающая сыворотка для чувствительной кожи головы.

FULL FORCE

Для стимуляции роста волос и решения проблемы выпадения

Процедура предназначена для укрепления волосяных луковиц и стимуляции роста волос. Пурпурный женьшень обладает антиоксидантными свойствами, а бамбук является богатейшим источником кремниевой кислоты, которая выравнивает кожу, ускоряет заживление, способствует ее укреплению.

Питательные экстракты, содержащиеся в продуктах, не только очищают и увлажняют волосы и кожу головы, но и стимулируют кровообращение.



В ПРОЦЕДУРЕ ИСПОЛЬЗУЮТСЯ:

1. Пилинг для кожи головы с экстрактом бамбука.
2. Тонизирующий шампунь с экстрактом пурпурного женьшеня.
3. Тонизирующая маска или Тонизирующий кондиционер с экстрактом пурпурного женьшеня.
4. Спрей-тоник для стимуляции роста волос.

АКТИВНЫЕ КОМПОНЕНТЫ:

- Экстракт бамбука.
- Экстракт пурпурного женьшеня.
- Прокапил.
- Гидролизованный кератин.

ПОШАГОВАЯ ИНСТРУКЦИЯ:

1. Нанести по проборам на кожу головы **Пилинг с экстрактом бамбука**, выполнить массаж в течении 2–3 минут. Смыть.
2. Массирующими движениями нанести **Тонизирующий шампунь с экстрактом пурпурного женьшеня** на влажные волосы, вспенить и оставить на 2–3 минуты. Смыть.
3. Нанести **Тонизирующую маску с экстрактом пурпурного женьшеня** на вымытые шампунем волосы от прикорневой зоны до самых кончиков. Оставить на 5–10 минут. Смыть. Для усиления эффекта используйте дополнительное тепло. Вместо маски допускается использование **Тонизирующего кондиционера с экстрактом пурпурного женьшеня**.
4. Нанести на чистые, подсушенные полотенцем волосы **Спрей-тоник для стимуляции роста волос**. Распределить массирующими движениями по коже головы. Не смывать.

РЕЗУЛЬТАТ:

- укрепляются луковицы волос,
- успокаивается чувствительная кожа головы,
- стимулируется рост волос,
- стимулируется кровообращение.

FULL FORCE⁺

Процедура выполняется в салоне каждое второе и третье мытье на протяжении 3–4 месяцев. В качестве профилактики повторять курс 2 раза в год.

ДЛЯ ДОМАШНЕГО ИСПОЛЬЗОВАНИЯ:

1. Тонизирующий шампунь с экстрактом пурпурного женьшеня.
2. Тонизирующая маска с экстрактом пурпурного женьшеня.
3. Тонизирующий кондиционер с экстрактом пурпурного женьшеня.
4. Спрей-тоник для стимуляции роста волос.

ПОЛЕЗНЫЕ КОМПОНЕНТЫ

MEGAPOLIS



Экстракт черного риса

Стимулирует рост волос, защищает от негативных внешних факторов.



Церамиды

Восстанавливают структуру, защищают и обволакивают поврежденные волосы, способствуют обновлению «цемента» между клетками кутикулы.



Серицин

Один из белков шелка, обеспечивает увлажнение, эластичность, восстановление поврежденных волос.



D-пантенол

Увлажнитель длительного действия, утолщает волос, улучшает блеск.



Налидон

Естественный увлажнитель, защищает волосы от дегидратации.



Экстракт семян подсолнечника

Защита волос, окрашенных и натуральных, от УФ-лучей, ловушка свободных радикалов, следовательно – защита цвета.



Масло хлопка

Оказывает успокаивающее воздействие на волосы и кожу головы.



Гидролизированный кератин

Формирует защитный слой на коже головы и волосах, проникает внутрь кортекса, следовательно, усиливает волос, делает кутикулу более гладкой.



Комплекс аминокислот

Обладает ярко выраженными влагоудерживающими свойствами, защищает цвет поврежденных волос, усиливает волос.

OLLIN
PROFESSIONAL



MEGAPOLIS

Восстановление структуры волос

Продукты серии MEGAPOLIS содержат инновационные активные компоненты: экстракт черного риса, аминокислотный и кератиновый комплексы, не содержат парабенов и SLS, что обеспечивает надежную защиту в условиях города. Благодаря этой процедуре происходит насыщение волос питательными элементами, увеличивается плотность, предотвращается спутывание, ломкость и сечение кончиков. Цвет на волосах держится дольше обычного. Волосы становятся мягкими, приобретают естественный блеск, эластичность и восстанавливаются без утяжеления.



В ПРОЦЕДУРЕ ИСПОЛЬЗУЮТСЯ:

1. Активный комплекс.
2. Шампунь на основе черного риса.
3. Кондиционер на основе черного риса.
4. Кристаллы света.

АКТИВНЫЕ КОМПОНЕНТЫ:

- Экстракт черного риса.
- Экстракт семян подсолнечника.
- Масло хлопка.
- Аргановое масло.

ПОШАГОВАЯ ИНСТРУКЦИЯ:

1. Смешать 2 гр. **Активного комплекса** (2 нажатия пипетки) и 20 гр. **Шампуня на основе черного риса**. Нанести на влажные волосы, вспенить, оставить на 2–3 минуты. Смыть.
2. Смешать 2 гр. **Активного комплекса** (2 нажатия пипетки) и 20 гр. **Кондиционера на основе черного риса**, нанести на влажные волосы, равномерно распределить по длине, оставить на 2–3 минуты. Смыть.
3. Подсушить волосы полотенцем и нанести на кончики **Кристаллы света**. Не смывать. Приступить к укладке.

РЕЗУЛЬТАТ:

- увеличивается плотность,
- предотвращается спутывание, ломкость и сечение кончиков,
- волосы становятся мягкими,
- им придается естественный блеск и эластичность.

Использовать 2–3 раза в неделю в течение месяца.

В качестве профилактики процедура выполняется 1 раз в неделю в течение месяца.
В дальнейшем по необходимости.

ДЛЯ ДОМАШНЕГО ИСПОЛЬЗОВАНИЯ:

1. Шампунь на основе черного риса.
2. Кондиционер на основе черного риса.
3. Кристаллы света.

MEGAPOLIS



MEGAPOLIS

Увеличение объема и плотности волос

Благодаря воздействию питательных веществ и активных компонентов комплекса волосы становятся упругими и приобретают здоровый вид.

Процедура способствует увеличению толщины волос и нормализации гидробаланса. В процессе насыщения происходит воздействие на саму структуру волос, в результате чего они приобретают блеск, легко поддаются укладке и расчесыванию, а цвет держится дольше обычного.



В ПРОЦЕДУРЕ ИСПОЛЬЗУЮТСЯ:

1. Активный комплекс.
2. Шампунь на основе черного риса.
3. Спрей «Кератин плюс»

АКТИВНЫЕ КОМПОНЕНТЫ:

- Экстракт черного риса.
- Протеины пшеницы.
- Гидролизованый кератин.
- Серицин.

ПОШАГОВАЯ ИНСТРУКЦИЯ:

1. Смешать 2 гр. **Активного комплекса** (2 нажатия пипетки) и 20 гр. **Шампуня на основе черного риса**. Нанести на влажные волосы, вспенить, оставить на 2–3 минуты. Смыть.
2. Нанести на влажные волосы 10 гр. **Активного комплекса**, равномерно распределить по длине. Оставить на 3–5 минут. Смыть. Рекомендуется использовать дополнительное тепло.
3. На подсушенные полотенцем волосы распылить по длине и на кончики **спрей «Кератин плюс»**. Равномерно распределить расческой. Не смывать.
4. Уложить волосы с использованием фена и брашинга.

РЕЗУЛЬТАТ:

- обеспечивает упругость волос,
- увеличивает толщину волос,
- нормализует гидробаланс,
- придает естественный блеск,
- гарантирует легкость в расчесывании и укладке.

Использовать 2–3 раза в неделю в течение месяца.

В качестве профилактики процедура выполняется 1 раз в неделю в течение месяца. В дальнейшем по необходимости.

ДЛЯ ДОМАШНЕГО ИСПОЛЬЗОВАНИЯ:

1. Шампунь на основе черного риса.
2. Кондиционер на основе черного риса.
3. «Кератин плюс».

MEGAPOLIS



MEGAPOLIS

Восстановление окрашенных, сухих и пористых волос

В городских условиях на волосы воздействует большое количество вредных веществ и химических соединений. В результате они утрачивают свою силу и здоровый внешний вид, что провоцирует рост ослабленных волос.

Данная процедура позволяет создать защитную микропленку на кутикуле волос, что предохраняет от активного проникновения вредных веществ в их структуру от разрушения изнутри. Активные компоненты комплекса предотвращают сечение кончиков, ломкость и спутывание волос, благодаря чему они становятся мягкими, приобретают естественный блеск, эластичность и упругость.



В ПРОЦЕДУРЕ ИСПОЛЬЗУЮТСЯ:

1. Активный комплекс.
2. Шампунь на основе черного риса.
3. Маска на основе черного риса.
4. Спрей «Кератин плюс».

АКТИВНЫЕ КОМПОНЕНТЫ:

- Комплекс аминокислот.
- Экстракт семян подсолнечника.
- Пшеничные протеины.
- Бетаин.

ПОШАГОВАЯ ИНСТРУКЦИЯ:

1. Смешать 2 гр. **Активного комплекса** (2 нажатия пипетки) и 20 гр. **Шампуня на основе черного риса**. Нанести на влажные волосы, вспенить, оставить на 2–3 минуты. Смыть. Волосы подсушить полотенцем. Нанести 10 гр. **Активного комплекса** и равномерно распределить по длине. Оставить на 3–5 минут. Не смывать.
2. Смешать 2 гр. **Активного комплекса** и 20 гр. **Маски на основе черного риса**. Нанести на влажные волосы, равномерно распределить по длине, надеть полиэтиленовую шапочку, оставить на 3–5 минут. Рекомендуется использовать дополнительное тепло (климазон, парогенератор, фен или щипцы без нагрева). Смыть.
3. На подсушенные полотенцем волосы распылить по длине и на кончики **спрей «Кератин плюс»**. Равномерно распределить расческой. Не смывать.
4. Приступить к укладке волос с использованием фена и брашинга.

РЕЗУЛЬТАТ:

- на волосах образуется защитная микропленка,
- волосы избавляются от ломкости и спутанности,
- предотвращается сечение кончиков,
- придается мягкость, упругость и блеск.

Использовать 2–3 раза в неделю в течение месяца.

В качестве профилактики процедура выполняется 1 раз в неделю в течение месяца.

В дальнейшем по необходимости.

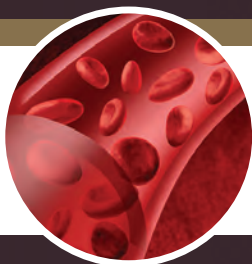
ДЛЯ ДОМАШНЕГО ИСПОЛЬЗОВАНИЯ:

1. Шампунь на основе черного риса.
2. Маска на основе черного риса.
3. Интенсивный крем для волос на основе черного риса.
4. «Кератин плюс».

MEGAPOLIS



ПОЛЕЗНЫЕ КОМПОНЕНТЫ



NICOMENT

Улучшает микроциркуляцию крови кожи головы, увеличивает поставку активных веществ к фолликулам, восстанавливает естественную жизнеспособность волос.



Гидролизированный кератин

Формирует защитный слой на коже головы и волосах, проникает внутрь кортекса, следовательно, усиливает волос, делает кутикулу более гладкой.



HOTFLUX™

Обеспечивает длительный разогревающий эффект и имеет низкий профиль раздражения.



ФРЕСКОЛАТ

Обеспечивает приятный длительный охлаждающий и освежающий эффект.



КРЕАТИН С-100

Сглаживает кутикулу, увеличивает объем, придает волосам жизненную силу, делая их более мягкими, гладкими и блестящими.



ОЛИВЕМ-300

Обладает кондиционирующим свойством, увлажняет и смягчает волосы.



БЕТАИН

Полностью натуральный продукт, полученный из сока сахарной свеклы. Обладает исключительными увлажняющими свойствами, придает волосам здоровый блеск, гибкость и эластичность.



MIRUSTYLE MFP PE

Гидролизированный кукурузный крахмал, который обеспечивает превосходную укладку, а также уменьшает пушистость и кудрявость. Покрывает волосы незаметной микропленкой, придавая гладкость.

OLLIN
PROFESSIONAL



СПА-ЛАМИНИРОВАНИЕ

Для гладкости, блеска, увеличения плотности
и визуального объема волос

В основе продуктов процедуры SPA-ламинирование – уникальные компоненты, которые вернут жизнь уставшим или поврежденным волосам. Их основное отличительное преимущество – по-настоящему лечебное воздействие на волосы. Благодаря активным компонентам волосы приобретают здоровый ухоженный вид, гладкость и блеск. С помощью процедуры SPA-ламинирование вы сможете увеличить плотность и визуальный объем волос.

Процедуру SPA-ламинирования от OLLIN Professional можно проводить вместе с прямым красителем MATISSE COLOR, а также после окрашивания, сохранив при этом насыщенность оттенка.



В ПРОЦЕДУРЕ ИСПОЛЬЗУЮТСЯ:

1. Ламинирующий шампунь.
2. Горячая фаза.
3. Холодная фаза.
4. Стабилизатор.

АКТИВНЫЕ КОМПОНЕНТЫ:

- Никомент.
- Гидролизованный кератин.
- Фресколат.
- Креатин С-100.
- Оливем-300.

ПОШАГОВАЯ ИНСТРУКЦИЯ:

- 1. Подготовительная фаза.** Нанести **Ламинирующий шампунь** на влажные волосы, аккуратно помассировать, создавая обильную пену. Смыть. При необходимости повторить.
- 2. Горячая фаза.** Нанести на вымытые, подсушенные феном волосы. Не наносить на кожу головы. Равномерно распределить и выдержать под воздействием тепла 10–15 минут. Тщательно смыть теплой водой. Рекомендуется использование перчаток для защиты рук.
- 3. Холодная фаза.** Нанести от корней до кончиков на подсушенные полотенцем волосы. Оставить на 5–7 минут. Смыть.
- 4. Стабилизация.** Нанести на влажные волосы **Стабилизатор**. Равномерно распределить по длине. Не смывать. Приступить к укладке.

РЕЗУЛЬТАТ:

- здоровый и ухоженный вид,
- гладкость и блеск,
- увеличение плотности и визуального объема.



Не рекомендуется к проведению в домашних условиях.

ДЛЯ ДОМАШНЕГО ИСПОЛЬЗОВАНИЯ:

1. Интенсивный восстанавливающий шампунь с маслом кокоса.
2. Интенсивная восстанавливающая маска с маслом кокоса.

SHINE BLOND

Интенсивное восстановление для обесцвеченных и осветленных волос

Питательные компоненты, входящие в состав продуктов Shine Blond, насыщают волосы питательными элементами, придают естественный блеск и способствуют их восстановлению.

Экстракт эхинацеи содержит большое количество полисахаридов, благодаря чему стимулирует клеточный иммунитет, а гидролизованный кератин позволяет восстановить поврежденные участки и сделать их поверхность гладкой.

Комплекс активных компонентов Shine Blond оказывает по-настоящему питательное воздействие на волосы, сохраняя их здоровый вид.



В ПРОЦЕДУРЕ ИСПОЛЬЗУЮТСЯ:

1. Шампунь с экстрактом эхинацеи.
2. Кондиционер или маска с экстрактом эхинацеи.
3. Масло омега-3.

АКТИВНЫЕ КОМПОНЕНТЫ:

- Экстракт эхинацеи.
- Серицин.
- Гидролизованный кератин.
- D-пантенол.
- Масло рыжика лугового.



ПОШАГОВАЯ ИНСТРУКЦИЯ:

1. Нанести **Шампунь с экстрактом эхинацеи** на влажные волосы, вспенить и распределить по всей длине. Оставить на 2 минуты. Смыть.
2. Нанести **Кондиционер или Маску с экстрактом эхинацеи**, распределить по всей длине. Выдержать 3–5 минут. Для сильно поврежденных волос рекомендуется использование дополнительного тепла (климазон) (температура 55°C). Смыть.
3. Нанести 2–3 капли **Масла омега-3** на ладони и равномерно распределить по длине волос, включая кончики. Допускается нанесение как на влажные, так и на сухие волосы. Не смывать.

РЕЗУЛЬТАТ:

- волосы восстанавливаются,
- приобретают плотность и эластичность,
- обретают сияние и блеск.

Процедура выполняется в салоне 1 раз в неделю в течение полугода.

ДЛЯ ДОМАШНЕГО ИСПОЛЬЗОВАНИЯ:

1. Шампунь с экстрактом эхинацеи.
2. Кондиционер с экстрактом эхинацеи.
3. Маска с экстрактом эхинацеи.
4. Масло омега-3.

KERATIN ROYAL TREATMENT

Кератиновое восстановление поврежденных и утративших силу волос

Процедура мгновенного кератинового насыщения поврежденных и утративших силу волос. Способствует восстановлению не только внешней оболочки волоса – кутикулы, но и его более глубокого слоя – кортекса. Может проводиться в домашних условиях, а также после любого вида окрашивания, химического выпрямления или завивки. Процедура позволяет придать волосам прекрасный внешний вид, дополнительный объем и сияющий блеск.



В ПРОЦЕДУРЕ ИСПОЛЬЗУЮТСЯ:

1. Очищающий шампунь с кератином.
2. Сыворотка для моментального восстановления волос.
3. Обогащающий бальзам с кератином.
4. Абсолютный блеск с кератином.

АКТИВНЫЕ КОМПОНЕНТЫ:

- Гидролизованный кератин.
- Провитамин В-5.
- Церамиды.
- Креатин С-100.
- Протеины пшеницы.

ПОШАГОВАЯ ИНСТРУКЦИЯ:

1. Нанести **Очищающий шампунь с кератином** на влажные волосы. Оставить на 1-2 мин. Смыть. Подсушить волосы полотенцем. При необходимости повторить.
2. Нанести **Сыворотку для моментального восстановления волос**, перемещаясь от затылочной к теменной зоне. Обработать височно-боковые зоны и фронтально-теменную зону. Оставить на 3–5 минут. Не смывать.
3. Нанести на волосы **Обогащающий бальзам с кератином**. Оставить на 2–3 минуты. Смыть. Подсушить волосы полотенцем.
4. Нанести на волосы **Абсолютный блеск с кератином**. Не смывать.

РЕЗУЛЬТАТ:

- волосы мгновенно восстанавливаются,
- приобретают гладкость и эластичность,
- им придается объем и сияющий блеск.



KRT

KERATIN ROYAL TREATMENT

Процедура выполняется в салоне
1 раз в месяц в течение полугода.

ДЛЯ ДОМАШНЕГО ИСПОЛЬЗОВАНИЯ:
Набор «Кератиновое восстановление волос».

